

สรุปสถานการณ์ผลไม้ภาคตะวันออก ปี 2564 ณ วันที่ 4 มิถุนายน 2564

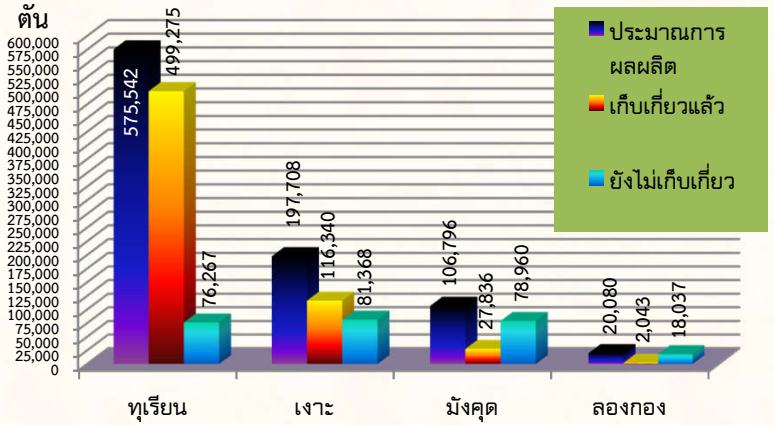
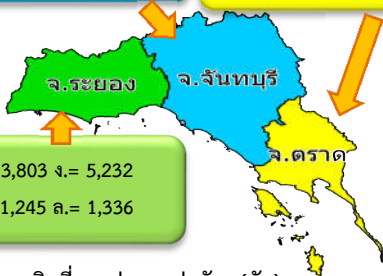
1. ปริมาณผลผลิตที่ยังไม่เก็บเกี่ยว

ปริมาณผลผลิต รวมทั้งสิ้น 900,126 ตัน
ปริมาณผลผลิตที่ยังไม่เก็บเกี่ยว 254,632 ตัน (28.29%)

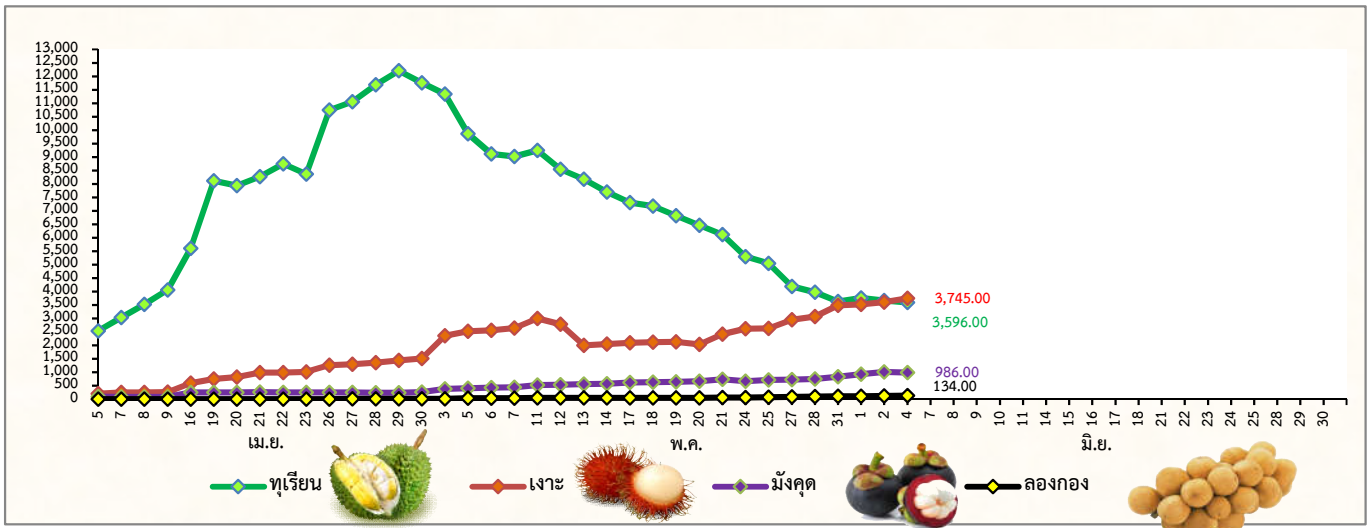
ท.= 59,171 ง.= 63,228
ม.= 56,259 ล.= 13,788

ท.= 3,293 ง.= 12,908
ม.= 11,456 ล.= 2,913

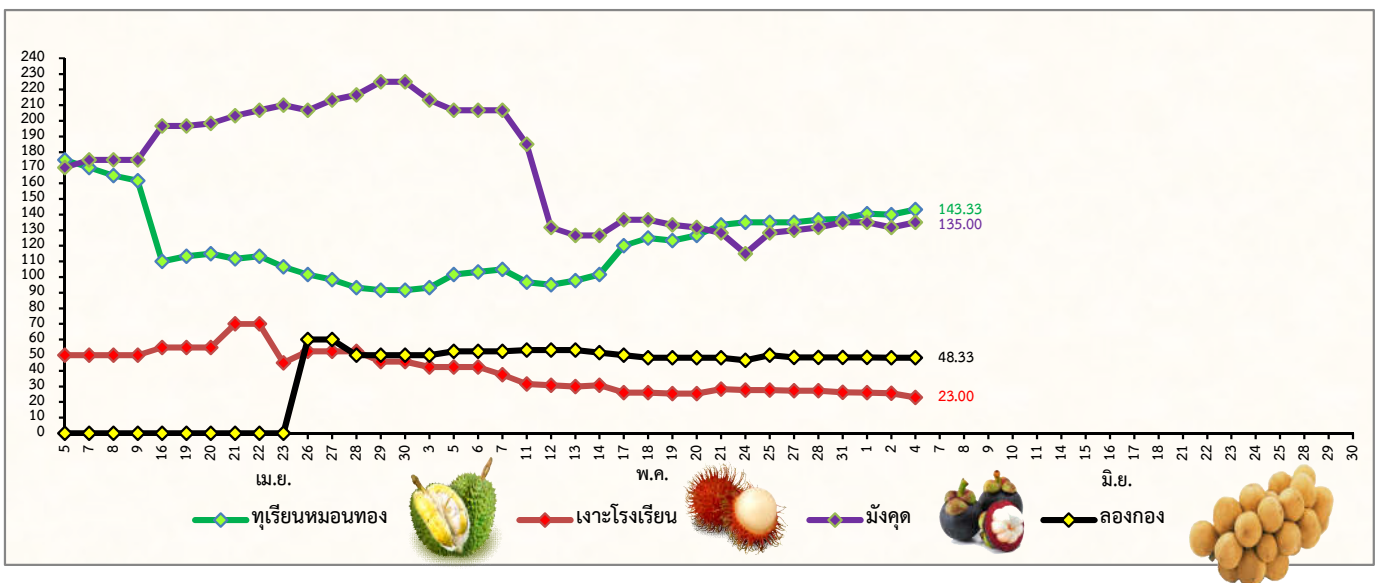
ท.= 13,803 ง.= 5,232
ม.= 11,245 ล.= 1,336



2. ปริมาณผลผลิตที่ออกสู่ตลาดต่อวัน (ตัน)



3. ราคาผลไม้เกรด A 3 จังหวัด ในแต่ละวัน (บาท/กก.)



หมายเหตุ เป็นข้อมูลเพื่อใช้ในการบริหารโครงการบริหารจัดการผลไม้ ปี 2564

จัดทำโดย ศูนย์ปฏิบัติการเฝ้าระวังและติดตามสถานการณ์ผลไม้ภาคตะวันออก สำนักงานส่งเสริมและพัฒนาการเกษตรที่ 3 จังหวัดระยอง